

- Arrêt dans les deux sens
- Arrêt de correspondance
- ◐ Départ / Terminus
- Ⓜ Accès PMR
- Desserte régulière
- ↔ Arrêt dans un seul sens
- ♿ Accès PMR dans un sens

Toutes les infos sur notre site internet



**C'est gratuit !
Y a plus qu'à !**

Suivez-nous sur les réseaux !



Informations & réservations

En agence

6 Boulevard Gambetta, 12000 Rodez

Lundi	08h30-12h00	13h30-18h15
Mardi	08h30-12h00	13h30-18h15
Mercredi	08h30-18h15	
Jeudi	08h30-12h00	13h30-18h15
Vendredi	08h30-18h15	
Samedi	08h30-12h30	14h00-17h

Par téléphone

0800 00 79 50

Service & appels gratuits selon les horaires d'ouverture de l'Espace Info Agglobus

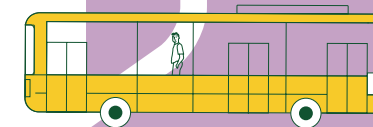
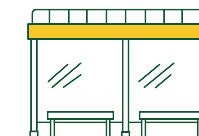
Par internet

www.agglobus-rodez.fr

Ligne G2 Fiche horaire

à partir du 1^{er} janvier 2025

- Cathédrale
- Saint Marc
- Sébazac Mairie
- Estreniol



Avec l'application, accédez au trafic en temps réel!



Rodez
AGGLOBUS
Partageons le chemin

R RODEZ
AGGLOMÉRATION

Du lundi au vendredi

Cathédrale > L'Estréniol

Cathédrale	8:00	17:12	18:12
Collège Fabre	8:01	17:13	18:13
Saint-Cyrice	8:03	17:15	18:15
La Croix Grande	8:04	17:16	18:16
L'Aubrac	8:06	17:18	18:18
Les Vieux Chênes	8:07	17:17	18:17
La Renaissance	8:08	17:20	18:20
Place des Artistes	8:09	17:21	18:21
Saint-Firmin	8:10	17:22	18:22
L'Oustal Nau	8:11	17:23	18:23
La Briquetterie	8:12	17:24	18:24
Saint Marc	8:14	17:26	18:26
Giratoire de La Roque	8:15	17:27	18:27
Comtal	8:18	17:30	18:30
Les Pasiments	8:20	17:32	18:32
Sébazac Mairie	8:22	17:34	18:34
Les Camps Sarrats	8:23	17:35	18:35
Le Tremblant	8:24	17:36	18:36
L'Estreniol	8:25	17:37	18:37

L'Estréniol > Cathédrale

L'Estreniol	7:30	8:28	13:15	16:40	17:40	18:40
Le Tremblant	7:31	8:29	13:16	16:41	17:41	18:41
Les Camps Sarrats	7:33	8:31	13:18	16:43	17:43	18:43
Sébazac Mairie	7:33	8:31	13:18	16:43	17:43	18:43
Les Pasiments	7:35	8:33	13:20	16:45	17:45	18:45
Comtal	7:37	8:35	13:22	16:47	17:47	18:47
Giratoire de La Roque	7:40	8:38	13:25	16:50	17:50	18:50
Saint Marc	7:41	8:39	13:26	16:51	17:51	18:51
La Briquetterie	7:42	8:40	13:27	16:52	17:52	18:52
L'Oustal Nau	7:43	8:41	13:28	16:53	17:53	18:53
Saint-Firmin	7:44	8:42	13:29	16:54	17:54	18:54
Place des Artistes	7:45	8:43	13:30	16:55	17:55	18:55
La Renaissance	7:46	8:44	13:31	16:56	17:56	18:56
Les Vieux Chênes	7:47	8:45	13:32	16:57	17:57	18:57
L'Aubrac	7:49	8:47	13:34	16:59	17:59	18:59
Sacré Cœur	7:52	8:50	13:37	17:02	18:02	19:02
Bêteille	7:54	8:52	13:39	17:04	18:04	19:04
Cathédrale	7:55	8:53	13:40	17:05	18:05	19:05

Le samedi (toutes périodes)

Cathédrale > L'Estréniol

Place Foch	8:00	-	-
Palais de Justice	8:01	-	-
Boule d'Or	8:02	-	-
Musée	8:03	-	-
Cathédrale	-	17:12	18:12
Collège Fabre	-	17:13	18:13
Saint-Cyrice	8:05	17:15	18:15
La Croix Grande	8:06	17:16	18:16
L'Aubrac	8:09	17:18	18:18
La Renaissance	8:11	17:20	18:20
Place des Artistes	8:12	17:21	18:21
L'Oustal Nau	8:14	17:23	18:23
La Briquetterie	8:15	17:24	18:24
Saint Marc	8:17	17:26	18:26
Giratoire de La Roque	8:18	17:27	18:27
Comtal	8:22	17:30	18:30
Les Pasiments	8:24	17:32	18:32
Sébazac Mairie	8:25	17:34	18:34
Les Camps Sarrats	8:26	17:35	18:35
Le Tremblant	8:28	17:36	18:36
L'Estreniol	8:29	17:37	18:37

L'Estréniol > Cathédrale

L'Estreniol	7:30	8:30	13:15	16:40	17:40	18:40
Le Tremblant	7:32	8:32	13:17	16:41	17:41	18:41
Les Camps Sarrats	7:34	8:34	13:19	16:43	17:43	18:43
Sébazac Mairie	7:34	8:34	13:19	16:43	17:43	18:43
Les Pasiments	7:35	8:35	13:20	16:45	17:45	18:45
Comtal	7:37	8:37	13:22	16:47	17:47	18:47
Giratoire de La Roque	7:41	8:41	13:26	16:50	17:50	18:50
Saint Marc	7:42	8:42	13:27	16:51	17:51	18:51
La Briquetterie	7:43	8:43	13:28	16:52	17:52	18:52
L'Oustal Nau	7:44	8:44	13:29	16:53	17:53	18:53
Saint-Firmin	7:45	8:45	13:30	16:54	17:54	18:54
Place des Artistes	7:46	8:46	13:31	16:55	17:55	18:55
La Renaissance	7:47	8:47	13:32	16:56	17:56	18:56
Les Vieux Chênes	7:48	8:48	13:33	16:57	17:57	18:57
L'Aubrac	7:50	8:50	13:35	16:59	17:59	18:59
Sacré Cœur	7:54	8:54	13:39	17:02	18:02	19:02
Bêteille	7:55	8:55	13:40	17:04	18:04	19:04
Place Foch	7:57	8:57	13:42	-	-	-
Cathédrale	-	-	-	17:05	18:05	19:05

Été* (du lundi au vendredi)

* Voir les dates sur le site

Cathédrale > L'Estréniol

Cathédrale	8:02	17:12	18:12
Collège Fabre	8:03	17:13	18:13
MJC	8:04	17:14	18:14
Saint-Cyrice	8:05	17:15	18:15
La Croix Grande	8:06	17:16	18:16
L'Aubrac	8:08	17:18	18:18
La Renaissance	8:10	17:20	18:20
Saint-Firmin	8:12	17:22	18:22
L'Oustal Nau	8:13	17:23	18:23
Saint Marc	8:16	17:26	18:26
Giratoire de La Roque	8:17	17:27	18:27
Comtal	8:20	17:30	18:30
Les Pasiments	8:22	17:32	18:32
Les Manhares	8:22	17:32	18:32
Sébazac Mairie	8:24	17:34	18:34
Les Camps Sarrats	8:25	17:35	18:35
Les Génévriers	8:26	17:36	18:36
Le Tremblant	8:26	17:36	18:36
L'Estreniol	8:27	17:37	18:37

L'Estréniol > Cathédrale

L'Estreniol	7:30	8:30	13:15	16:40	17:40	18:40
Le Tremblant	7:32	8:32	13:17	16:42	17:42	18:42
Les Génévriers	7:33	8:33	13:18	16:43	17:43	18:43
Les Camps Sarrats	7:34	8:34	13:19	16:44	17:44	18:44
Sébazac Mairie	7:34	8:34	13:19	16:44	17:44	18:44
Les Manhares	7:35	8:35	13:20	16:45	17:45	18:45
Les Pasiments	7:36	8:36	13:21	16:46	17:46	18:46
Comtal	7:37	8:37	13:22	16:47	17:47	18:47
Giratoire de La Roque	7:40	8:40	13:25	16:50	17:50	18:50
L'Oustal Nau	7:43	8:43	13:28	16:53	17:53	18:53
Saint-Firmin	7:44	8:44	13:29	16:54	17:54	18:54
La Renaissance	7:46	8:46	13:31	16:56	17:56	18:56
Les Vieux Chênes	7:47	8:47	13:32	16:57	17:57	18:57
Buanton	7:50	8:50	13:35	17:00	18:00	19:00
Sacré Cœur	7:52	8:52	13:37	17:02	18:02	19:02
Bêteille	7:54	8:54	13:39	17:04	18:04	19:04
Cathédrale	7:55	8:55	13:40	17:05	18:05	19:05

TAD

Transport à la demande
Agglomération de Rodez

Vous êtes habitant de l'agglomération de Rodez ?

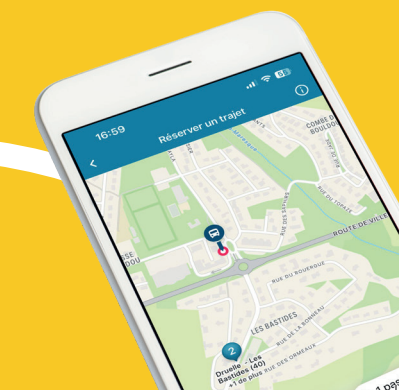
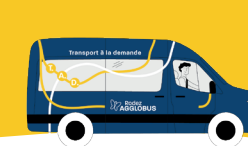
Vous habitez à plus de 500m
d'un arrêt d'une ligne régulière ?

Réservez facilement
votre trajet avec
l'application

Mobili'TAD Rodès



- 1 Je m'inscris**
- 2 Je réserve mon trajet**
Les réservations doivent s'effectuer au plus tard la veille du déplacement avant 17h.
- 3 Je monte à bord !**



Disponible sur
Google play

Disponible sur
App Store